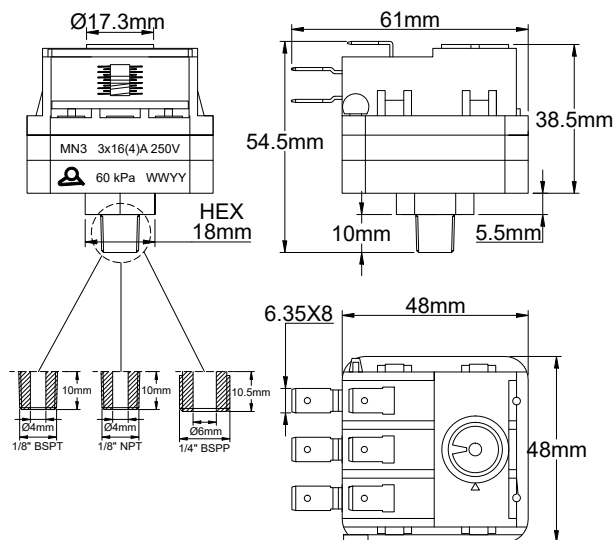
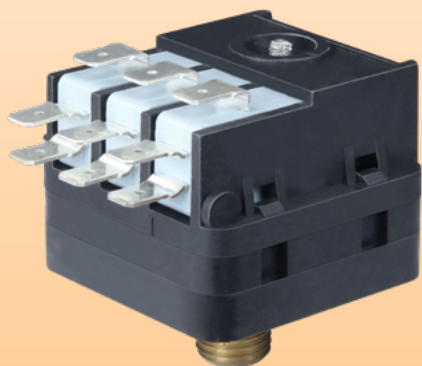




可调节设定点的正压压力开关

正压力开关 快动作，3极，可调节的，黄铜接头

接头	最大电气额定值	最小校正压力	最大校正数值	型号
黄铜	3 × 22 (8)A 250VAC	5 kPa (50 mbar, 0.7 PSI)	2 bar (0.2 Mpa, 29 PSI)	MN3



主要应用:

水热器、锅炉、水疗和游泳池加热器和过滤器使用的电器压力感应。可用于直接转换3极发热元件。

主要特征:

膜: EPDM, 直径 45mm。可按要求使用硅胶材质。

流体: 水或空气

接头: 黄铜

压力: 正压

外壳: PA66, UL94 VO

触点: 3个单刀双掷开关, 快动作。

电气额定值: ¼ HP 250VAC, 16(4)A 250VAC (可达到 3 × 22(8)A 3 × 2HP 250VAC)

动作: 瞬间的

设定点校正: 用螺丝刀可现场进行调节 +/-20% 的工厂校正数值。

校正限制: 5 kPa 至 200 kPa (50 至 2000 mbar, 0.7 至 29 PSI)。

电气连接: 6.35 × 0.8 mm 快接端子。

最大压力: 2 bar (0.2 Mpa, 29 PSI)。

爆破压力: > 8bar (0.8Mpa, 116PSI)

周围温度限制: 水: 0 至 85°C (32 至 185°F), 空气: -10 至 85°C (14° 至 185°F)。

选项: 也可仅带两个开关 (型号 MN2)。

认证: 没有 UL 认证。

主要编号:

压力接口	校正					
	20 kPa (200 mbar, 2.9 PSI)	40 kPa (400 mbar, 5.8 PSI)	60 kPa (600 mbar, 8.7 PSI)	80 kPa (800 mbar, 11.6 PSI)	100 kPa (1000 mbar, 14.5 PSI)	120 kPa (1200 mbar, 17.4 PSI)
1/8" NPT	MN30U540H040D200	MN30U540H040D400	MN30U540H040D600	MN30U540H040D800	MN30U540H040DA00	MN30U540H040DA20
1/8" BSPT	MN30U540L040D200	MN30U540L040D400	MN30U540L040D600	MN30U540L040D800	MN30U540L040DA00	MN30U540L040DA20
1/8" BSPP	MN30U5403040D200	MN30U5403040D400	MN30U5403040D600	MN30U5403040D800	MN30U5403040DA00	MN30U5403040DA20

由于我们的产品是不断地持续改进的, 数据表上使用的图纸、描述、特性等只是作为引导而已, 可以不经提前通知进行更改。